



**RKL OPAVA, spol. s r.o.**  
Záhumenní 360, 747 22 Dolní Benešov  
**Hlavní provozovna:**  
Přerovecká 304/2A, 747 95 Opava, Suché Lazce  
**Vedlejší provozovna:**  
Podvihovská 12, 747 70 Opava 9

Vážení obchodní přátelé,

Zdvořile si Vám dovoluujeme nabídnout možnost nákupu černých plastových krabic v rozloženém stavu.

Množství k odprodeji: 12 940 kusů

Počet palet: 108

Prodejní cena: 59 Kč/kus

Rozměry složené krabice (d x š x v): 35 cm x 21,2 cm x 35 cm

Přesná specifikace, fotky a technické data naleznete níže.

V případě zájmu mne, prosím, neváhejte kontaktovat.

S přáním hezkého dne

**Michal Suchánek, Ing.**  
Logistics manager

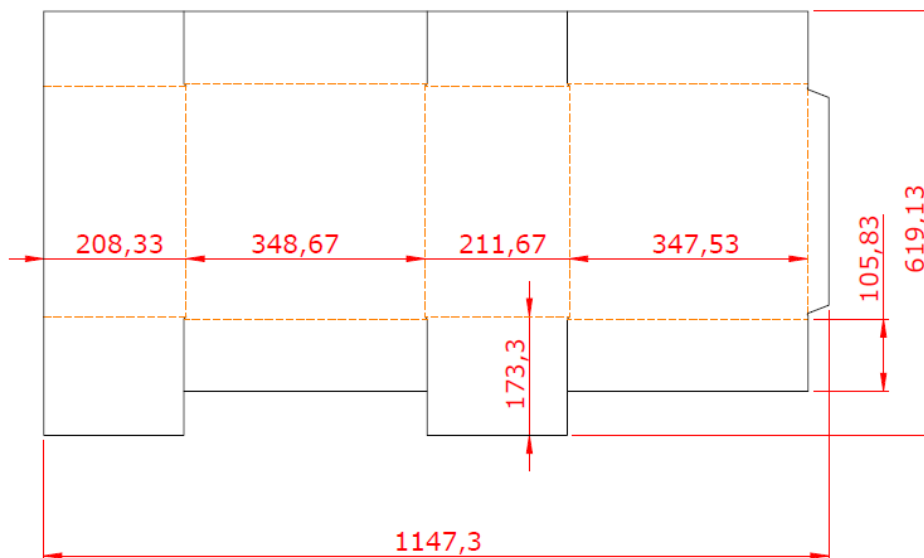
-----  
RKL Opava, spol. s r.o.  
Přerovecká 304/2A  
747 95 Opava, Suché Lazce  
Tel.: 553 687 162  
Mob.: +420 602 385 628



Tel.: + 420 553 687 111  
Fax: + 420 553 687 100  
Email: [rkl@rkl.cz](mailto:rkl@rkl.cz)  
http: [www.rkl.cz](http://www.rkl.cz)

IČ: 62 30 44 53  
DIČ: CZ62304453  
Účet: KB Opava  
3504400247/0100

Hlavní provozovna firmy:  
RKL OPAVA, spol. s r.o.  
Přerovecká 304/2A  
747 95 Opava, Suché Lazce



## TECHNICAL DATA SHEET PP hollow Akylux transparent,

1. Products Akylux constructive basic materials: polypropylene raw material.
2. Structure: alveolar sheets.
3. Features

### Test conditions

If not differently specified, the hereinafter described tests are carried out after the stabilisation of the component for at least 24 hours in the test environment with an average temperature of  $23 \pm 2^\circ\text{C}$  and relative humidity of  $50 \pm 5\%$

N	Feature	U.M.	Values	Tolerances
3.2	Thickness	mm	3,5	+0,1 / -0,2
3.3	Density	gr/m <sup>2</sup>	650	+5/-5%
3.4	Flat compression	KPa	$\geq 750$	/
3.5	Slip angle	°	average. $> 15$	/
3.6	Length	mm		+/- 3
3.7	Width	mm		+/- 3
3.8	Diagonal difference	mm	None ; because it is cut after extrusion	/
3.9	Radius	mm		/
3.10	Corona treatment	Dynes/cm		/
3.11	Colour		To be defined	/

### 4. Properties of the raw material

N	Feature	Standards	U.M.	Values
4.1	Density (*)	ISO 1183	g/cm <sup>2</sup>	0,905
4.2	Tensile strength at yield(*)	ISO 527-2	MPa	24
4.3	Flexural modulus(*)	ISO 178	MPa	1150
4.4	HDT to 0,45 MPa(*)	ISO 75 - 2	°C	92
4.5	Linear expansion coefficient (*)	/	mm/m.°C	0,10-0,11
4.6	Melting point (*)	ISO 3146	°C	165
4.7	Usage temperature (**)	/	°C	-10°C → +90°C
4.8	Flammability class	VL 94		HB
4.9	Oxygen index	/	%	17
4.10	Spontaneous ignition temperature		°C	$> 380^\circ\text{C}$

(\*) – taken from « POLYPROPYLENE / the definitive user's guide and databook » for PP raw material

(\*\*) – without mechanical influence (load, impact)



Tel.: + 420 553 687 111  
Fax: + 420 553 687 100  
Email: [rkl@rkl.cz](mailto:rkl@rkl.cz)  
http: [www.rkl.cz](http://www.rkl.cz)

IČ: 62 30 44 53  
DIČ: CZ62304453  
Účet: KB Opava  
3504400247/0100

Hlavní provozovna firmy:  
RKL OPAVA, spol. s r.o.  
Přerovecká 304/2A  
747 95 Opava, Suché Lazce